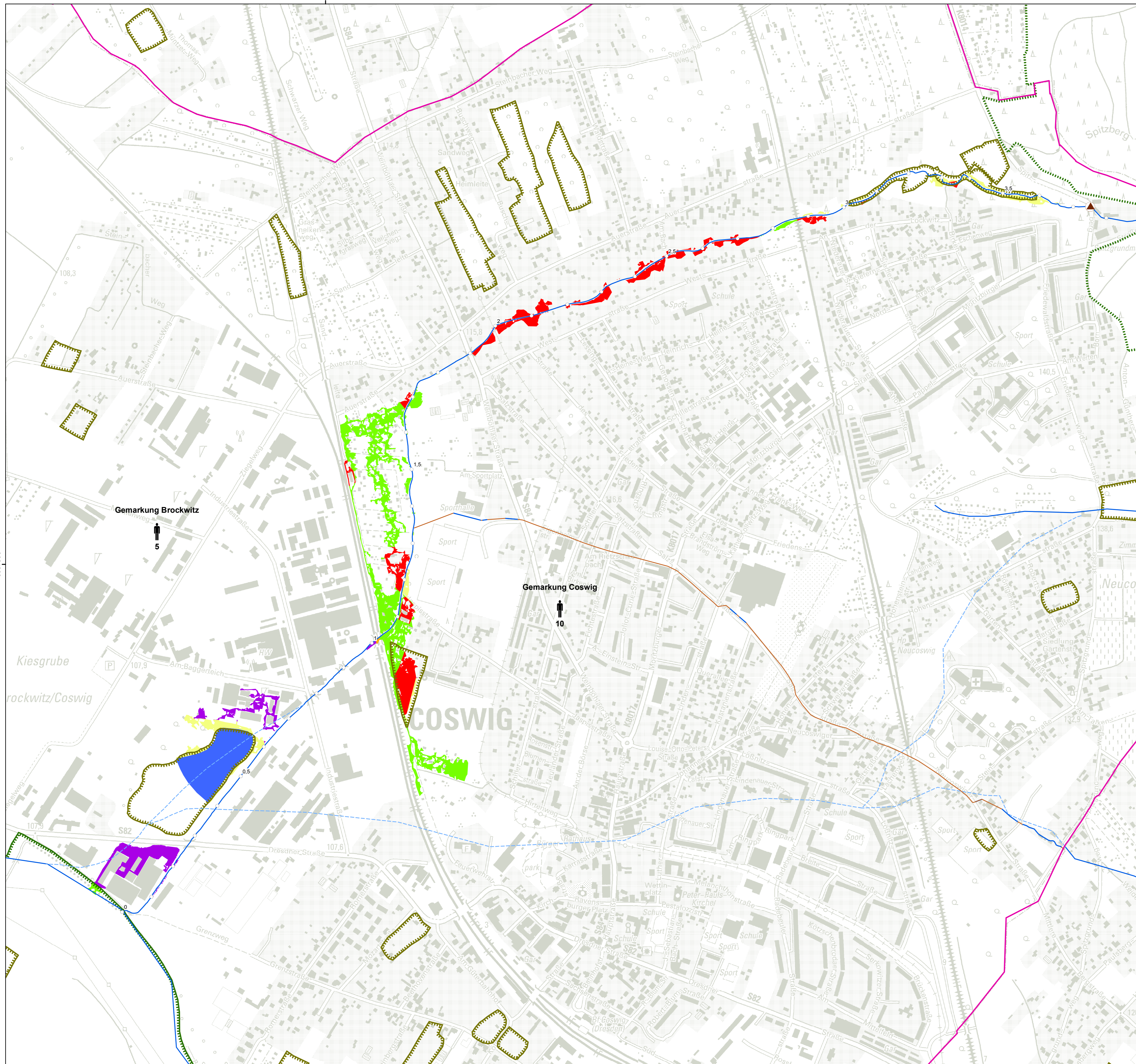


540000



540000

Legende:

- Fließgewässer
- Fließgewässer - verrohrter Abschnitt
- alter Gewässerlauf

Betroffene Einwohner je Gemarkung

- < 100
- 100 - 1000
- > 1000

Gefährdete Objekte

- Kindertagesstätten
- Schulen
- Tankstellen
- Denkmäler

Gefahrenquellen

- Genehmigungsbedürftige Anlagen
- Alllastverdächtige Standorte

Flächennutzung

- Verkehrsflächen
- Industrie- und Gewerbeflächen
- Gewässer
- Wohnbauflächen und Flächen gemischer Nutzung
- Landwirtschaftlich genutzte Flächen
- Sonstige Vegetations- und Freiflächen

Schutzgebiete

- FFH-Gebiete
- Geschützte Biotope
- Landschaftsschutzgebiete

Sonstiges

- Gewässerstationierung in km
- Stadtgrenze Coswig

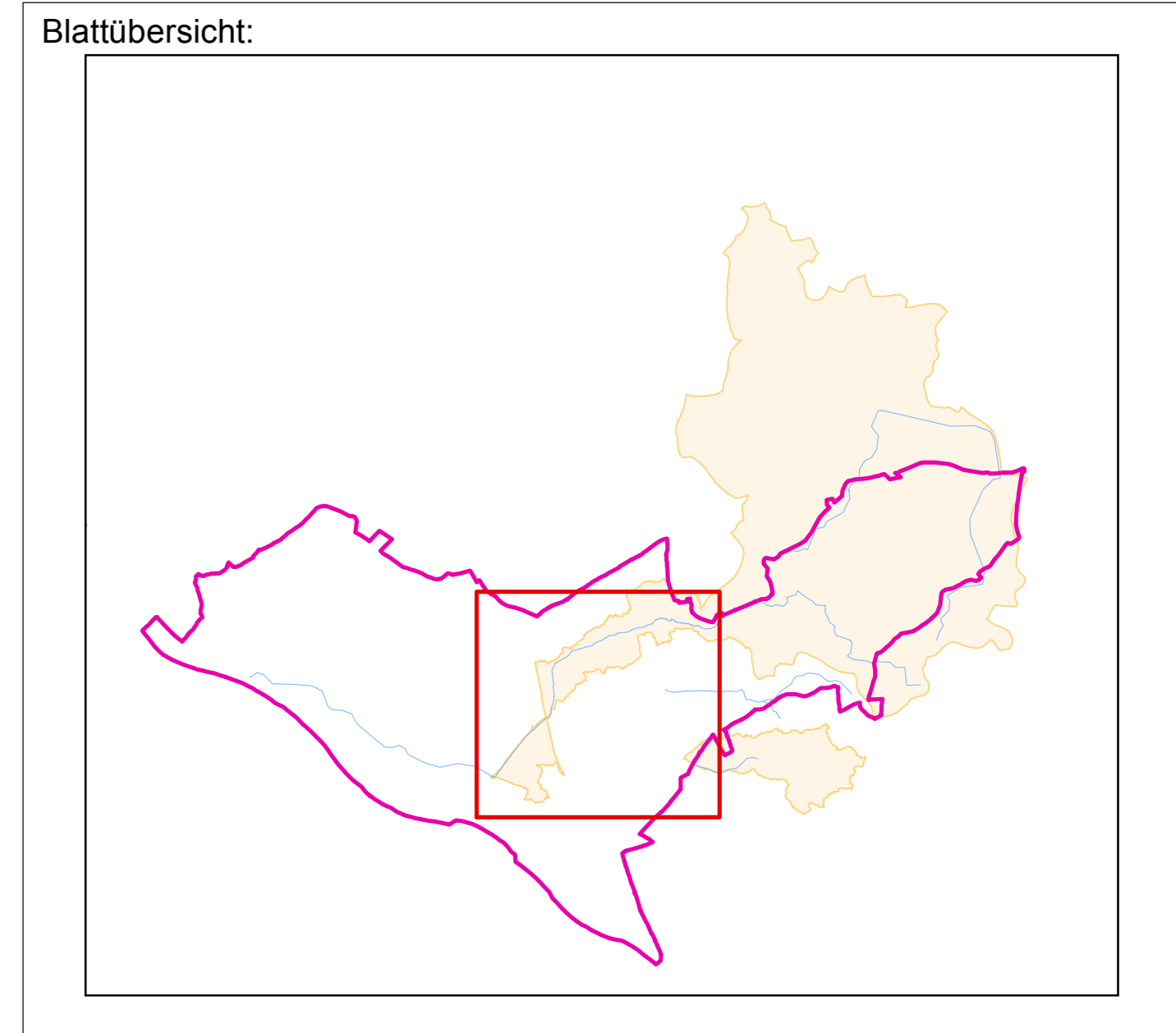
Hochwasserschutzmaßnahmen

- vorhandene Deiche
- Böschungen/Hochufer
- Böschungen/HW-Schutzwände
- Flutrinne
- Volldamm
- Rückstaudamm
- Binnendamm
- Ringdamm

Datengrundlagen:

Lagesystem: DE_RD / 83 / GK_5
 Höhensystem: DHHN92
 DGM: ATKIS-DGM2 (Lage +/- 0.5 m, Höhe +/- 0.2 m)
 Hydrologie: Niederschlag-Abfluss-Modellierung mit NASIM
 1D-Berechnung mit MIKE 11
 2D-Berechnung mit MIKE 21
 Geobasisdaten: Topografische Karte 1 : 10000 des Staatsbetriebes Geobasisinformation und Vermessung Sachsen, Stand 2014; Erlaubnisnummer: 14644/10

Die raumbezogenen Basisdaten wurden von der Stadtverwaltung Coswig, Fachbereich Ordnungswesen bereitgestellt und werden gemäß den bestehenden Vereinbarungen genutzt.



**Hochwasserrisikomanagementplan
Lockwitzbach**

Hochwasserrisikokarte HQ₂₀

Große Kreisstadt Coswig
FB Ordnungswesen

Gewässer: Lockwitzbach

Bearbeitung: Stand: April 2015 Maßstab: 1 : 5.000 Anlage: 7.1